



解决方案清单



产品清单



宣传册电子版

# SZZT 证通

## 行业领先的IDC云计算 和金融科技服务商



深圳市证通电子股份有限公司 SZZT ELECTRONICS CO., LTD.

☎ 0755 - 8172 8888

📍 深圳市光明区同观路3号证通电子产业园

☎ 0755 - 2649 0099

SZZT Industrial Park, NO.3 Tongguan Road, Guangming District, Shenzhen Guangdong, China, 518132

[www.szzt.com.cn](http://www.szzt.com.cn)



Achievement Innovation  
Intelligent Life

成就创新 智慧生活

# CONTENTS

## 目录



### 关于证通

积淀·民族力量

- 05 公司介绍
- 07 发展历程
- 09 科研能力
- 10 荣誉资质

### 业务布局

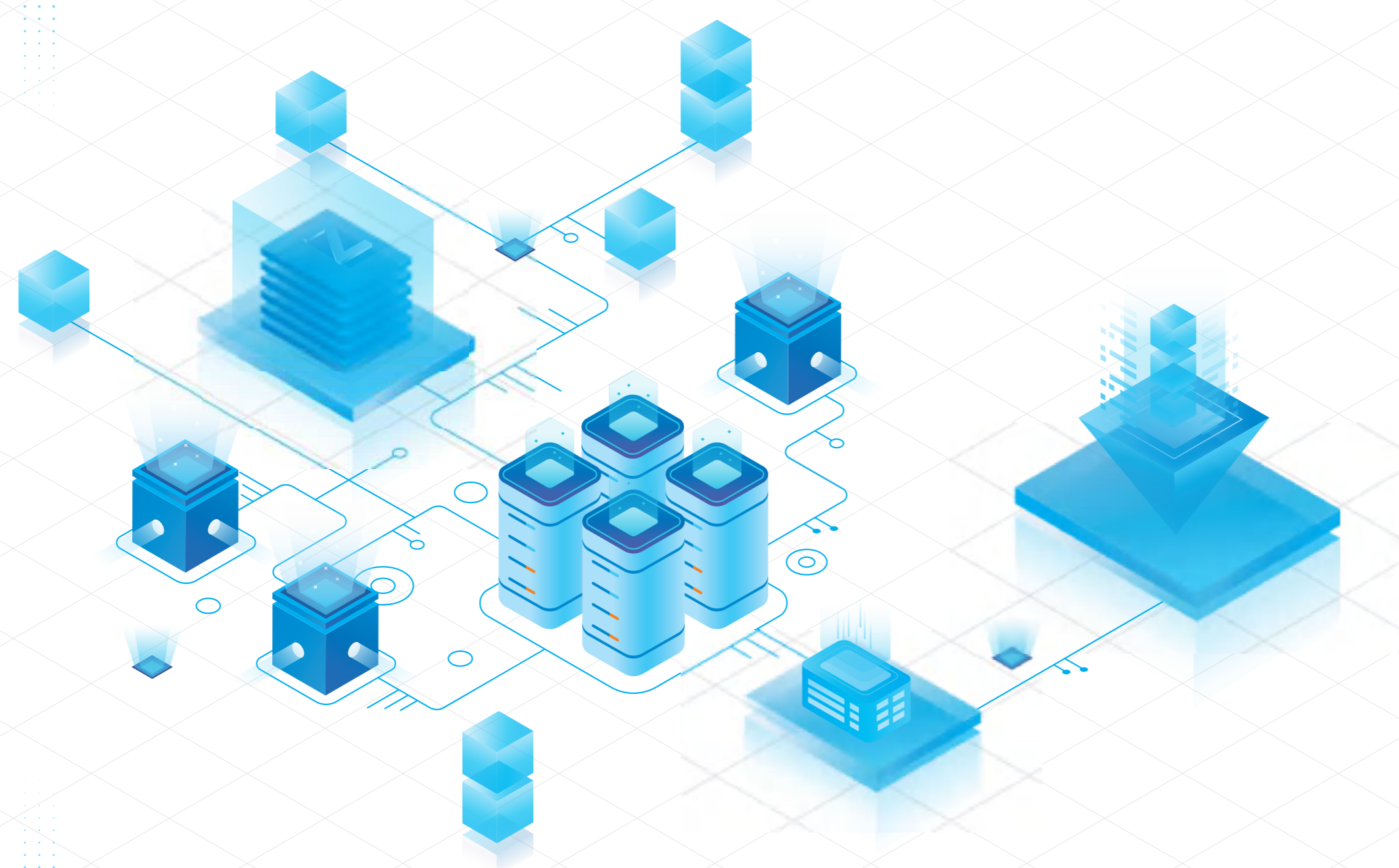
开创·时代格局

- 13 核心城市布局
- 15 IDC及云计算
- 19 金融科技
- 21 智慧照明
- 23 服务网络

### 未来愿景

聚力·数字中国

- 27 合作伙伴
- 29 社会责任
- 30 战略愿景



# ABOUT SZZT 关于证通

积淀·民族力量



COMPANY  
INTRODUCTION  
公司介绍



创立时间: 1993年 | 上市时间: 2007年 | 总资产: 60亿+



3大产业园 | 6大数据中心 | 6大研发中心

深圳市证通电子股份有限公司(简称:证通电子), 创立于1993年, 于2007年上市, 股票代码: 002197。

经过近30年的发展, 公司已发展成为总资产超60亿元, 业务涵盖IDC及云计算、金融科技、智慧照明三大板块的高科技服务企业。



IDC及云计算



金融科技



智慧照明

# DEVELOPMENT HISTORY

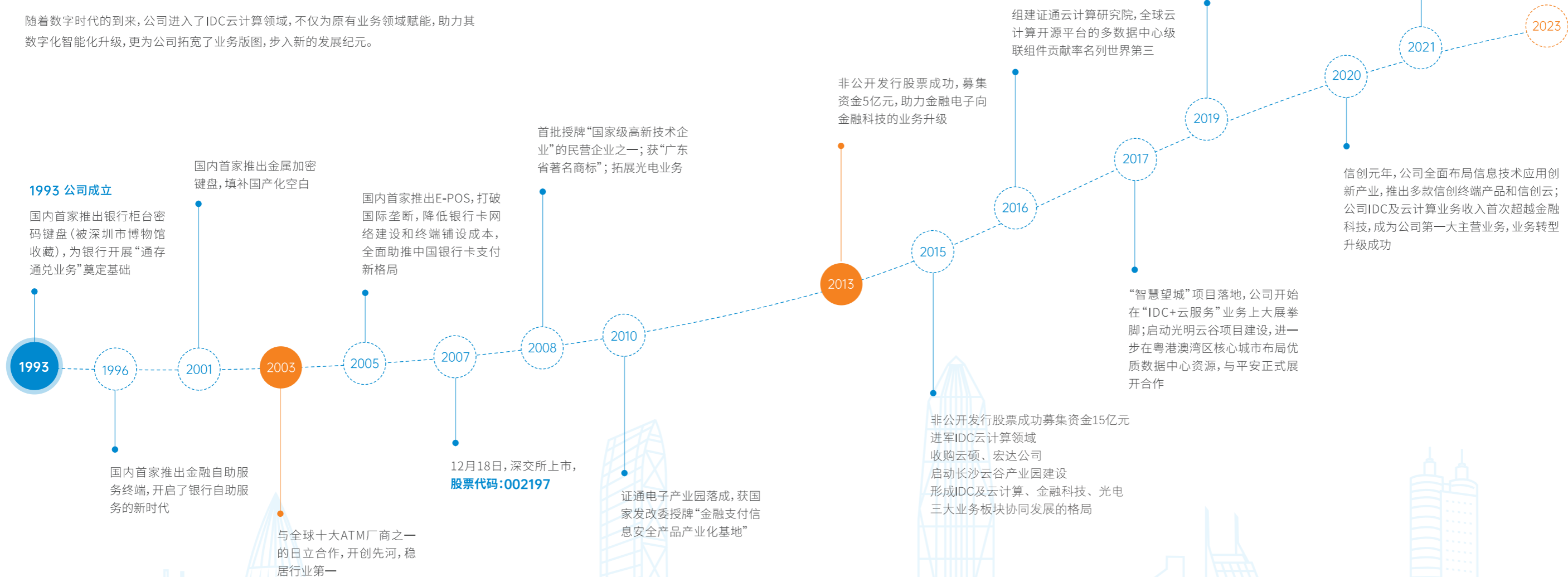
## 发展历程



伴随着金融行业从纸质化-电算化-电子化-互联网化-移动智能化升级改造的机遇，公司迅速成为金融支付信息安全领域龙头企业，并为上市及后续发展奠定了深厚的基础。

随着数字时代的到来，公司进入了IDC云计算领域，不仅为原有业务领域赋能，助力其数字化智能化升级，更为公司拓宽了业务版图，步入新的发展纪元。

### 1993-未来



### 1993~2003 第一个10年

坚持技术创新，让我们逐步跃升行业第一

### 2003~2013 第二个10年

在互联网发展的浪潮中，我们积极实现金融电子向金融科技的业务升级

### 2013~2023 第三个10年

随着数字时代的到来，我们拓宽业务版图，成功实现转型升级

### 未来

最具影响力的IDC、云计算服务商 金融科技领域头部企业

# SCIENTIFIC RESEARCH ABILITY

## 科研能力



### 800+

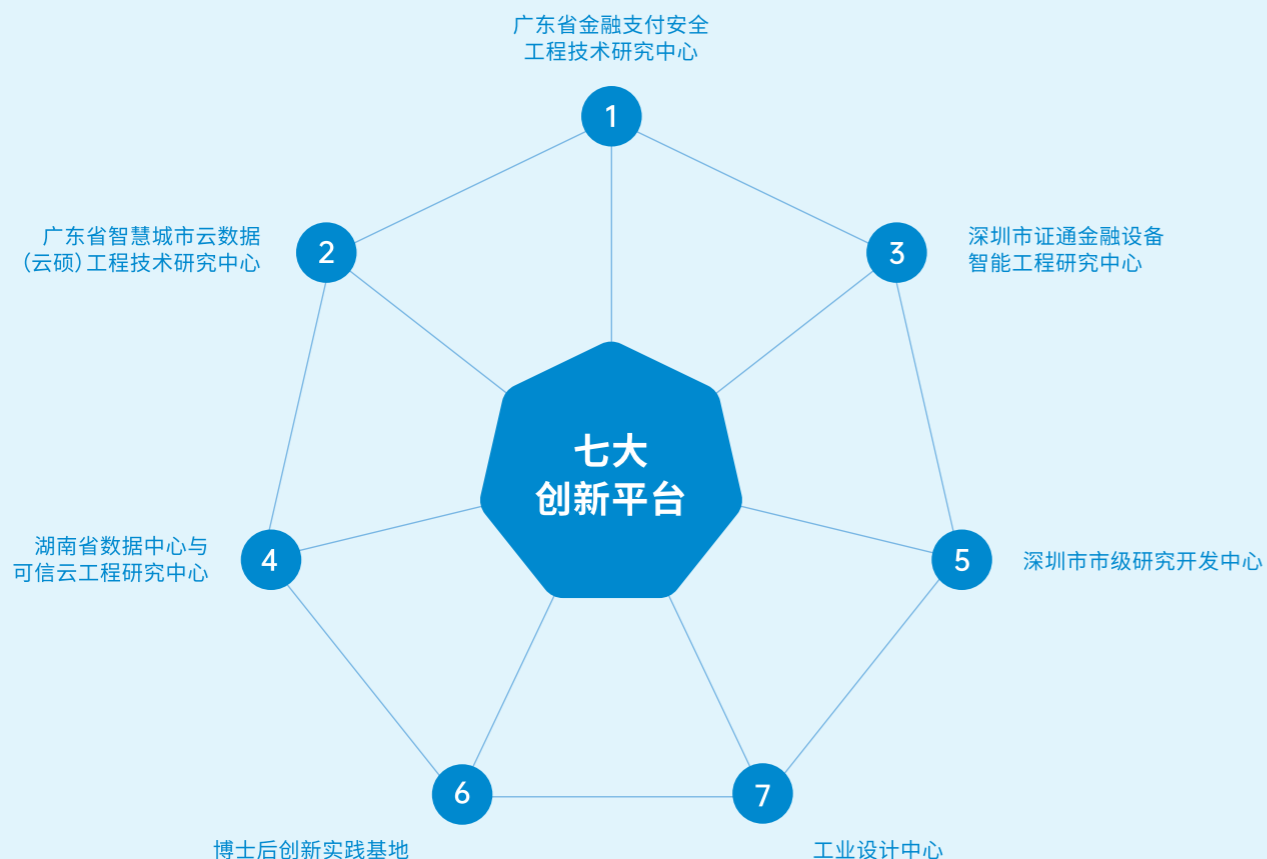
高素质工程技术、科研人员，70%具有多年研发经验

### 300+

累计申请专利300多件，其中发明专利100多件

### 100+

获得CMMI、可信云、ISP、国密、VISA PCI、CE等多项行业资质和产品认证



# HONORS & QUALIFICATION

## 荣誉资质



### 荣誉资质

国家产学研合作奖  
 首批国家高新技术企业  
 南山区人民政府质量奖  
 国家高技术产业化示范工程  
 国家信息安全专项项目承担单位

商用密码产品生产、销售定点单位  
 商用密码产品国家标准召集人单位  
 国家信息安全标准化委员会成员单位  
 国家科技部创新基金支持项目承担单位  
 国家金融支付信息安全产品产业化基地

广东省科学技术奖三等奖  
 深圳市科技创新奖专利奖  
 广东省科学技术进步奖三等奖  
 教育部科学技术进步奖二等奖  
 湖南省科学技术进步奖一等奖

商用密码行业标准第一完成单位  
 深圳市商用密码行业协会副会长单位  
 中国自动识别技术协会常务理事单位  
 广东省守合同重信用企业(2017-2019)  
 中国智慧城市建设投资联盟SCSS副会长单位

广东省制造企业100强  
 中国支付行业突出贡献企业奖  
 广东最具投资价值上市公司50强  
 深圳市软件业务收入前百家企业  
 中国金融支付领域最佳解决方案奖

深圳市科技技术奖标准奖  
 深圳市长沙商会会长单位  
 深圳市质量强市促进会副会长单位  
 深圳市人民政府认定的民营领军骨干企业  
 深圳市人民政府认定的自主创新行业龙头企业

### 体系资质

信息技术服务管理体系  
 职业健康安全管理体系  
 建筑施工质量管理体系  
 ITSS技术运维服务成熟度  
 信息系统集成及服务资质

质量管理体系  
 环境管理体系  
 知识产权管理体系  
 信息安全管理体系  
 软件开发成熟度管理





# BUSINESS LAYOUT 产业布局

开创·时代格局



# LAYOUT OF CORE CITIES

## 核心城市布局

○ ●

6大数据中心

3大产业园

6大研发中心

西安研发中心

长沙研发中心

东莞研发中心

广州研发中心

深圳光明研发中心

深圳南山研发中心



证通电子产业园(深圳) 占地面积: 32000平方米  
深圳光明数据中心



证通云谷科技园(长沙) 占地面积: 125000平方米  
长沙证通云谷数据中心



宏达通信产业园(东莞) 占地面积: 7800平方米  
东莞旗峰数据中心



湖北神狐华中云数据中心



东莞石碣数据中心



广州南沙云谷数据中心

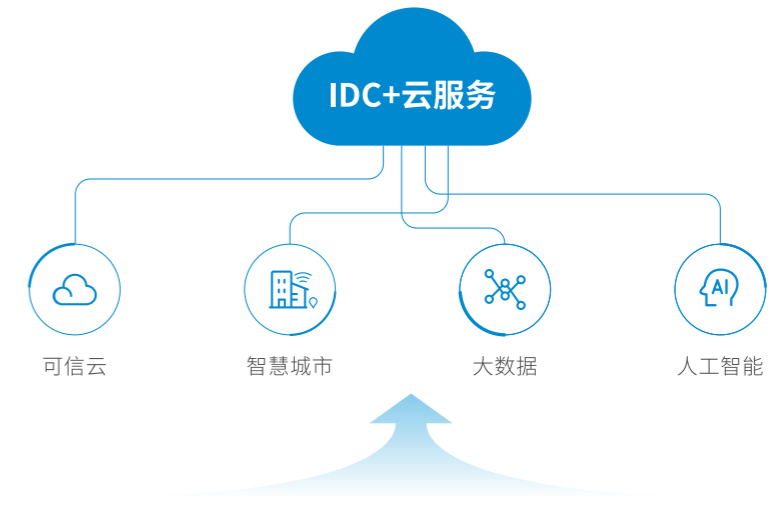
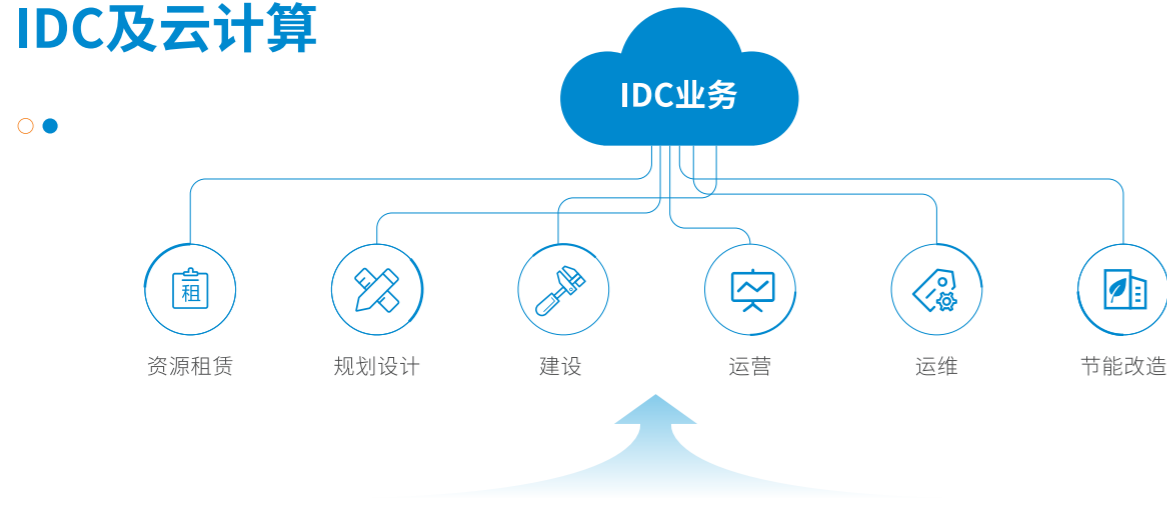


南海诸岛



# IDC & CLOUD COMPUTING

## IDC及云计算



### 数据中心建设及运营能力

- 金融级高安全、高可靠、高效率数据中心建设、运营
- 全生命周期服务能力:规划设计、建设、评测、运营、维护、节能改造

### 云计算及大数据平台能力

- 基于国密体系自主研发云平台
- 多数据中心级联、多云管理
- 全国产化适配、可定制, 全面支持信创
- 多源结构化&非结构化大数据采集、交换、管理及分析与应用

### 智慧城市、园区方案及集成能力

- 智慧城市/园区整体解决方案
- 提供咨询规划、智慧承建、运营、投资及产业汇聚等服务
- 智慧运营体系:与BATH等企业深度合作, 覆盖物联网、大数据、云计算等多个领域
- 创新模式:可投资、可运营、可定制

### 软件研发能力

- 微服务架构、持续集成理念与容器技术
- 分布式、高性能、高可靠性、高扩展性架构
- 支持业务的敏捷开发、应用的快速部署与组件的灵活插拔, 满足个性化需求定制
- 人工智能算法库, 具备基于GPU集群的深度学习能力



#### 深圳光明云谷数据中心

已建: 3500个  
规划: 8000个

**客户及定位:**定制高等级金融数据中心; 智慧城市/园区核心承载节点和基础资源池



#### 长沙证通云谷数据中心

已建: 5600个  
规划: 20000个

**客户及定位:**运营商合建机房; 智慧城市/园区核心承载节点和基础资源池, 大型互联网企业核心节点; 行业定制高等级数据中心



#### 广州南沙云谷数据中心

已建: 3680个  
规划: 3680个

**客户及定位:** 华南地区单体最大的云计算数据中心, 大型互联网企业华南地区核心节点、智慧城市/园区核心承载节点



#### 东莞旗峰数据中心

已建: 4000个  
规划: 8000个

**客户及定位:**定制高等级金融机房, 智慧城市/园区核心承载节点和基础资源



#### 东莞石碣数据中心

已建: 700个  
规划: 930个

**客户及定位:**工业互联网、电子商务数据中心; 边缘计算节点

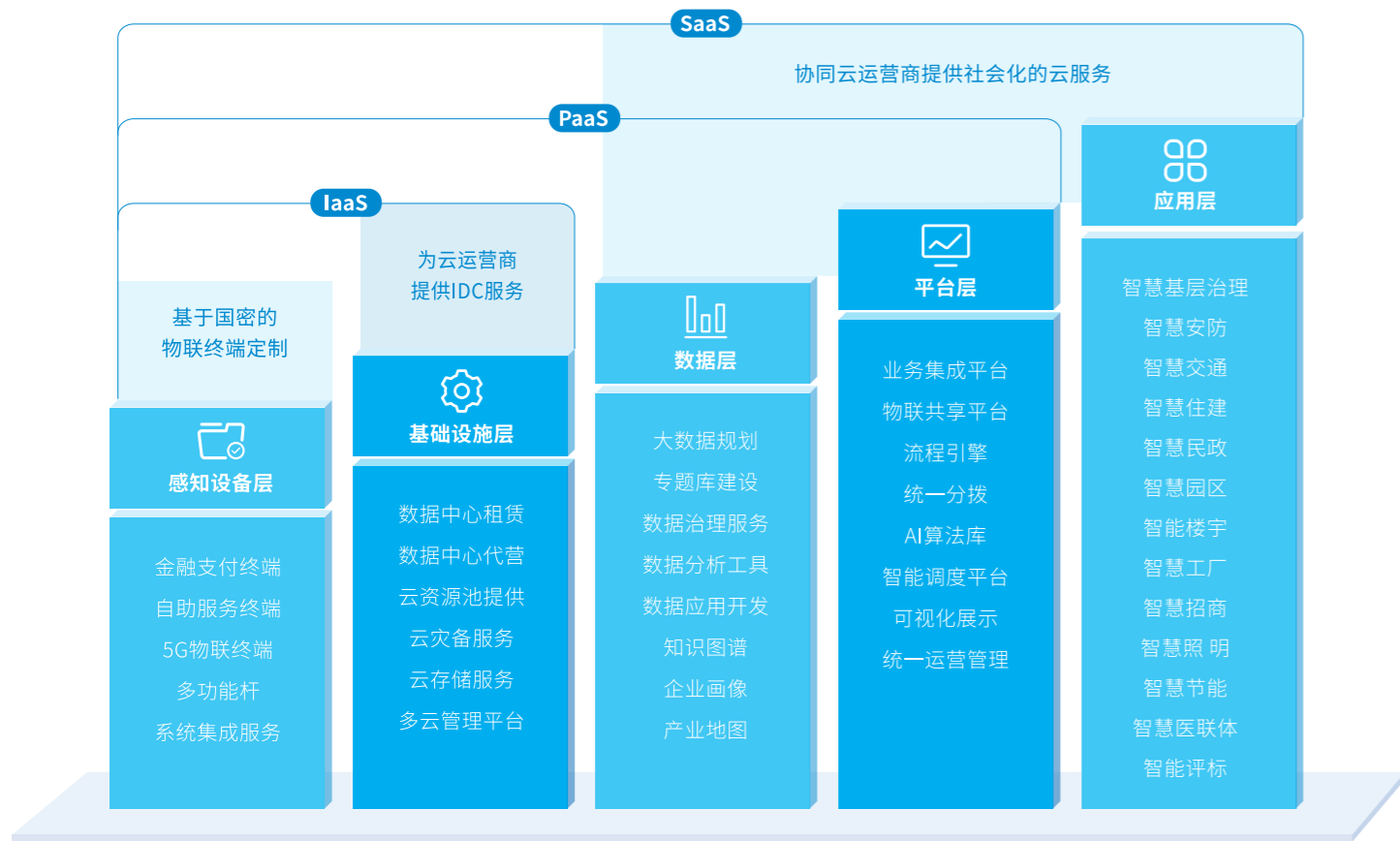


#### 湖北神狐华中云数据中心

已建: 1620个  
规划: 2244个

**客户及定位:**运营商合建机房; 大型互联网企业中部地区节点、武汉科技园区应用承载

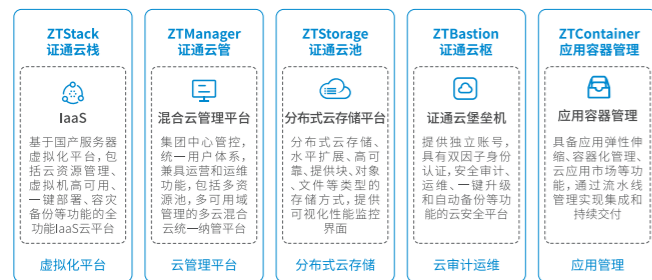
## SZZT云运营商的服务商



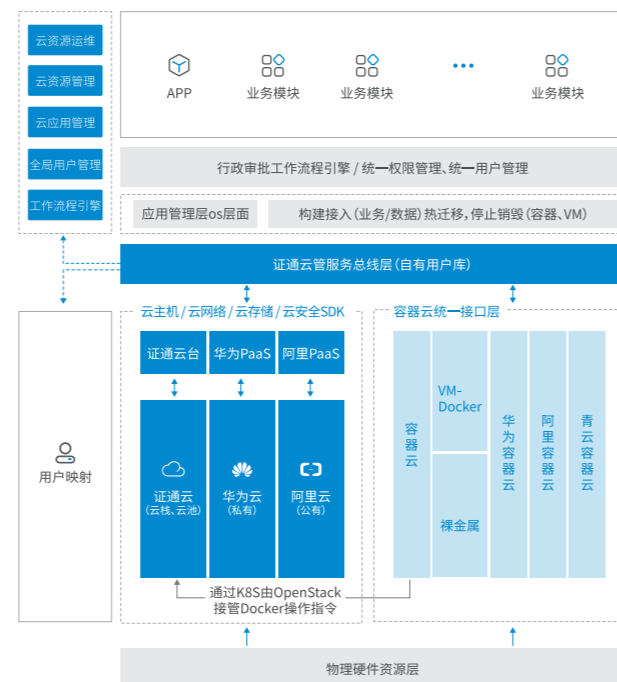
## 产品及解决方案

### 证通云平台及多云管理解决方案

- 证通云专注于私有云、混合云、多云管理、信创产业产品的研发及开源社区贡献，拥有丰富的云平台定制化经验
- 证通轻量化云适用于私有云部署，应用可弹性伸缩，提供负载均衡、动态调度等能力，易部署、易运维
- 支持国产化软硬件解决方案，可部署在国产ARM芯片、海光芯片的服务器上，完成国产化替代，充分释放国产化硬件性能
- 异构计算资源池多云管理：可同时管理不同CPU架构的计算资源池，包括：通用X86计算池、国产X86计算池、国产ARM计算池等
- 可定制：围绕客户业务流程，可灵活定制云管平台操作流程，支持对接第三方厂商产品



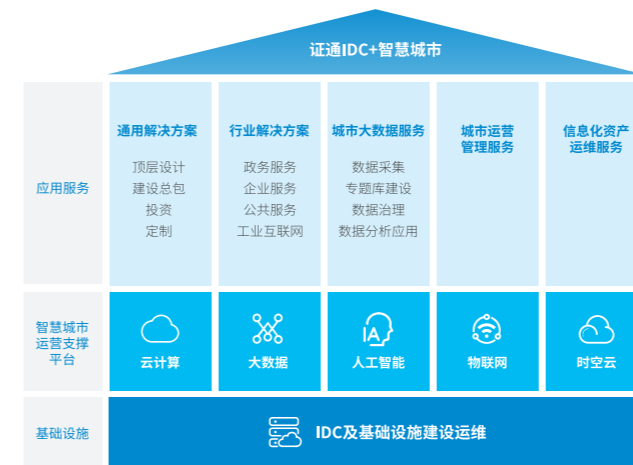
轻量化产品体系



多云/混合云平台

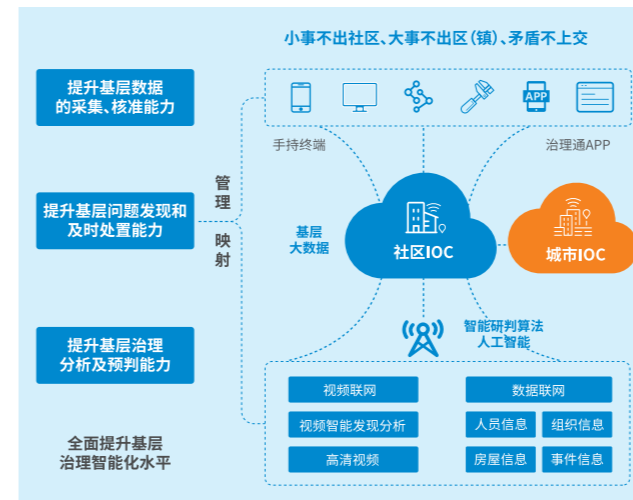
### 证通IDC+智慧城市解决方案

紧扣城市数据的采集、存储、计算、融合、应用，充分利用物联网、云计算、大数据、人工智能等先进技术，以“投资+定制+落地服务”的差异化模式面向各级政府提供智慧城市解决方案，重点聚焦基层治理、城市数据归集及大数据应用，协助城市管理者整合资源、提升效能、精细化管理、全方位服务。



### 党建引领基层治理解决方案

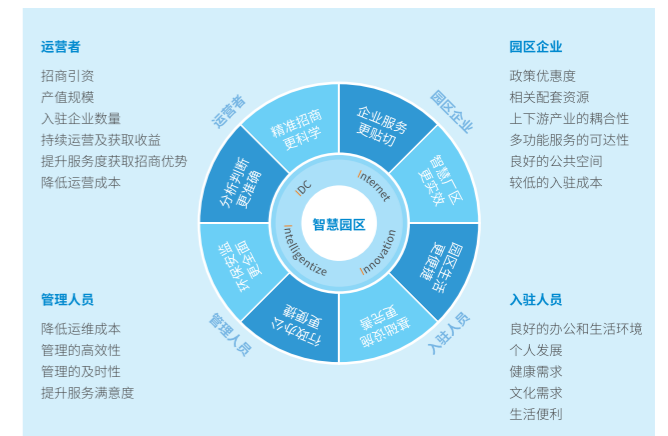
- 坚持党建引领，以人民为中心，通过数据驱动，支撑政府把更多资源、服务、管理放到基层，建立网格化管理体系，实现精细化治理和精准服务；建立事件统一入口，统一出口，统一标准、统一调度、统一管理的社会治理运行机制，提升行政效能；
- 通过资源整合、数据共享、将AI技术、数据分析等智慧管控手段下沉基层，为基层赋能，让基层管理者“心中有数”、“指挥有力”，实现90%以上的治理、服务问题都可以在社区解决。



从“枫桥经验”到“光明模式”的中国基层社会治理新路径

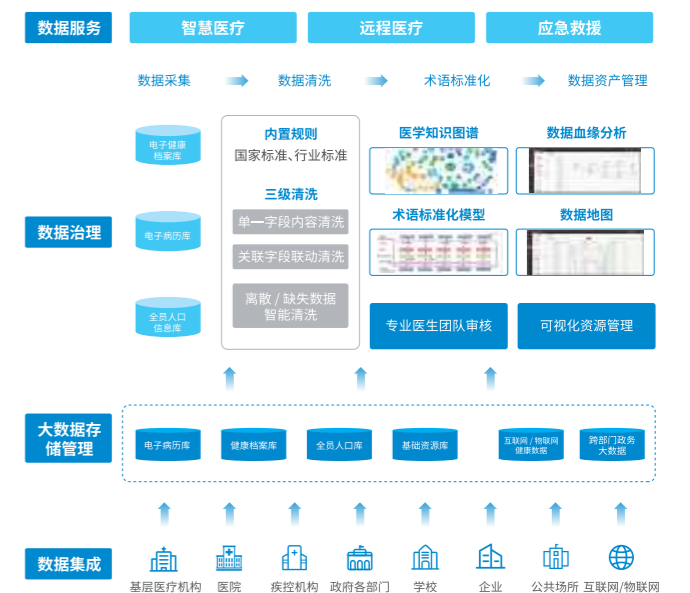
### 证通智慧园区解决方案

以“IDC+生态”为战略，聚焦中部及沿海地区的产业园区、高新园区、高科技园区等的建设和运营，成为园区经营者的伙伴，联合各地政府、企业，共同打造国际领先、国内一流的智慧园区平台，以智能化为手段打造园区产城融合的良好环境，以IDC及云计算能力为助推器实现园区的现代化转型，以互联网+的模式构建优秀的服务链和完善的产业链，解决园区发展瓶颈，以创新为驱动助推产业加快转型升级。



### 健康医疗大数据应用方案

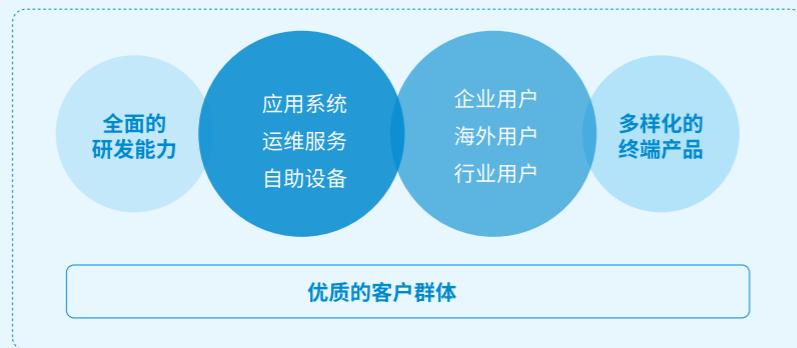
以全民健康信息平台整体数据架构为基础，通过大数据技术整合医疗机构、公共卫生机构、其他政府部门、第三方机构、居民个体等多源实现健康医疗数据从集成到资产管理与应用的转化。



# FINANCIAL 金融科技

## 基于多场景的落地、实现全场景的覆盖的自助定制化服务

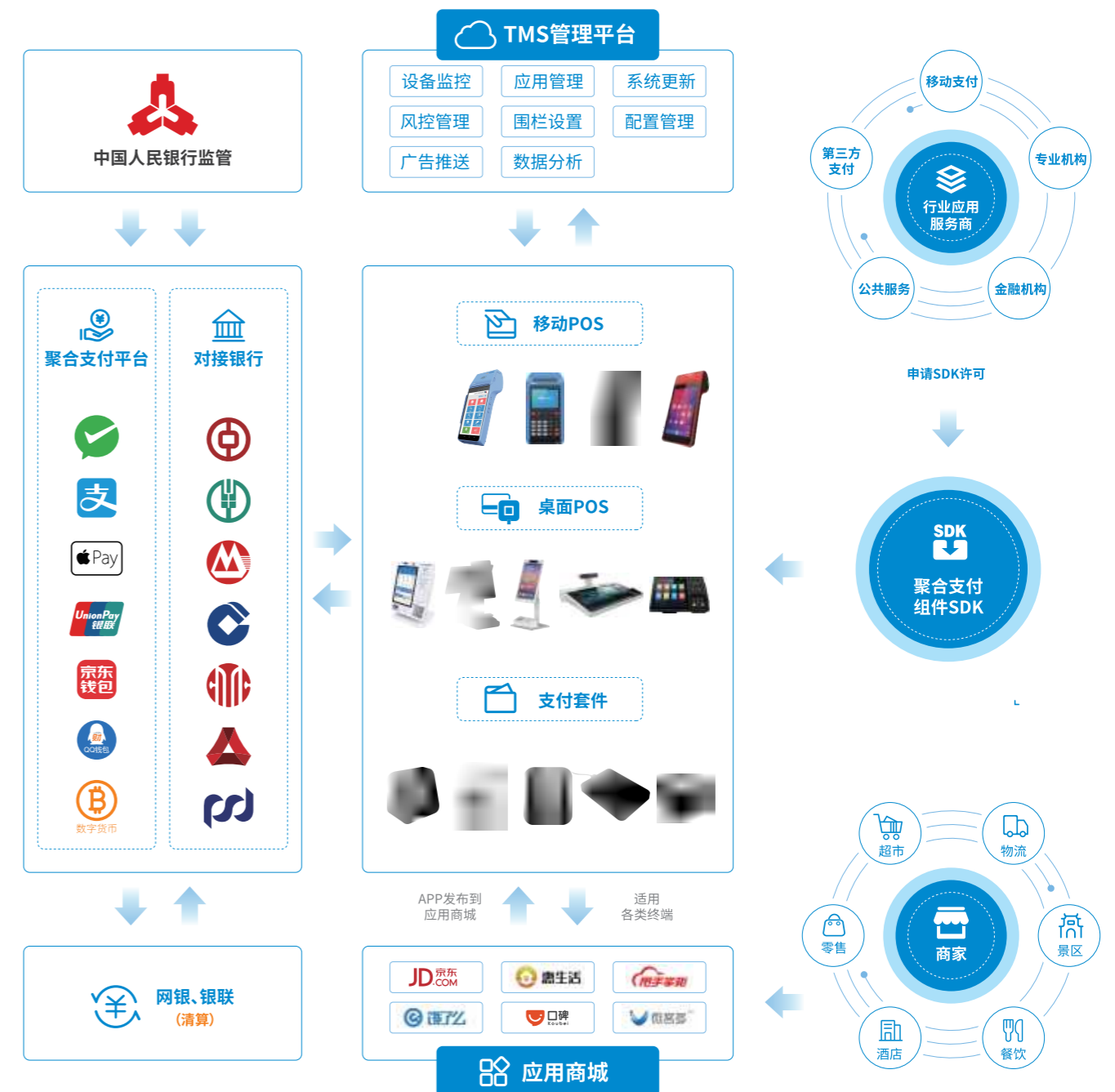
以科技赋能为核心推动力，推动产品、服务及运营的创新，不断优化“产品+方案”的模式，丰富产品和服务的应用场景，构建硬件定制、软件平台、客服运维、信息系统运维的综合服务能力。



## 通过“云+网+端”全方位解决方案做您身边的安全支付专家

支付的本质在于链接用户、商户和产品，互联网的快速发展推动了社交金融化的演变，使得支付方式变得多样化，覆盖多种支付业务场景，证通以“云+网+端”的全方位解决方案，实现：

- 通过应用商店把应用聚合在一起，提供方便灵活的支付通道；
- 通过聚合支付平台将支付渠道聚合起来，提供支付设备载体；
- 通过TMS将设备管控起应用系统 运维服务 自助设备 来，提供设备安全交易管理和经营数据分析。



# INTELLIGENT LIGHTNING

## 智慧照明



### 系统化的照明解决方案

基于方案设计/工程实施/项目投资运营于一体的系统解决方案；  
基于大数据/云计算为基础的数字照明系统解决方案；



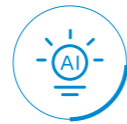
系统+功能照明



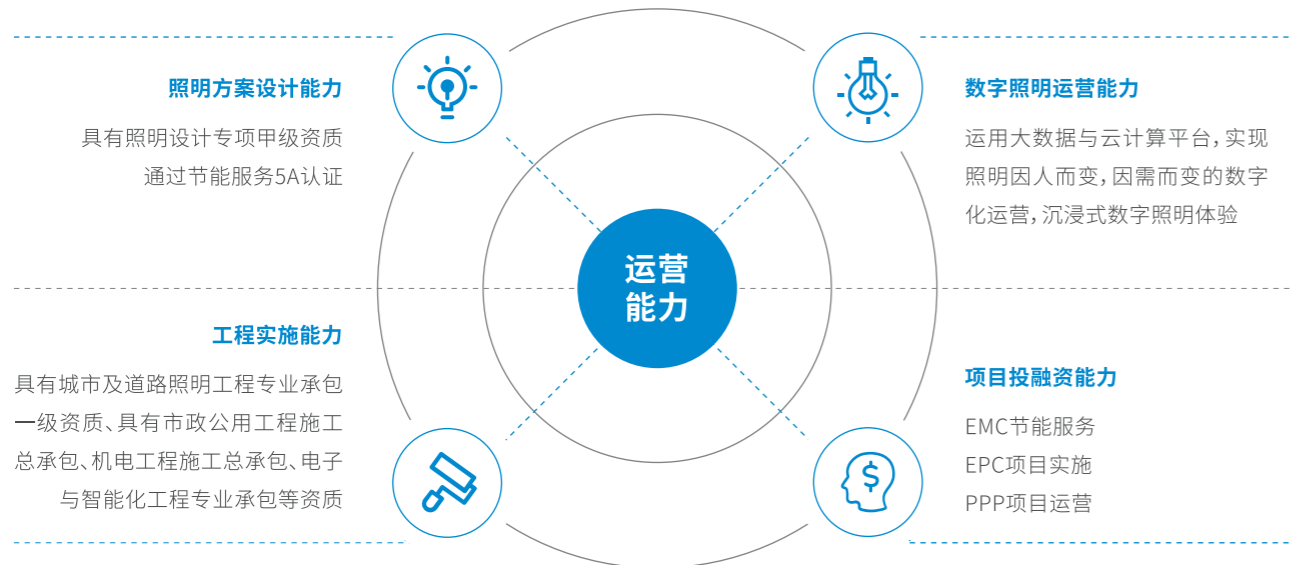
系统+景观及文旅照明



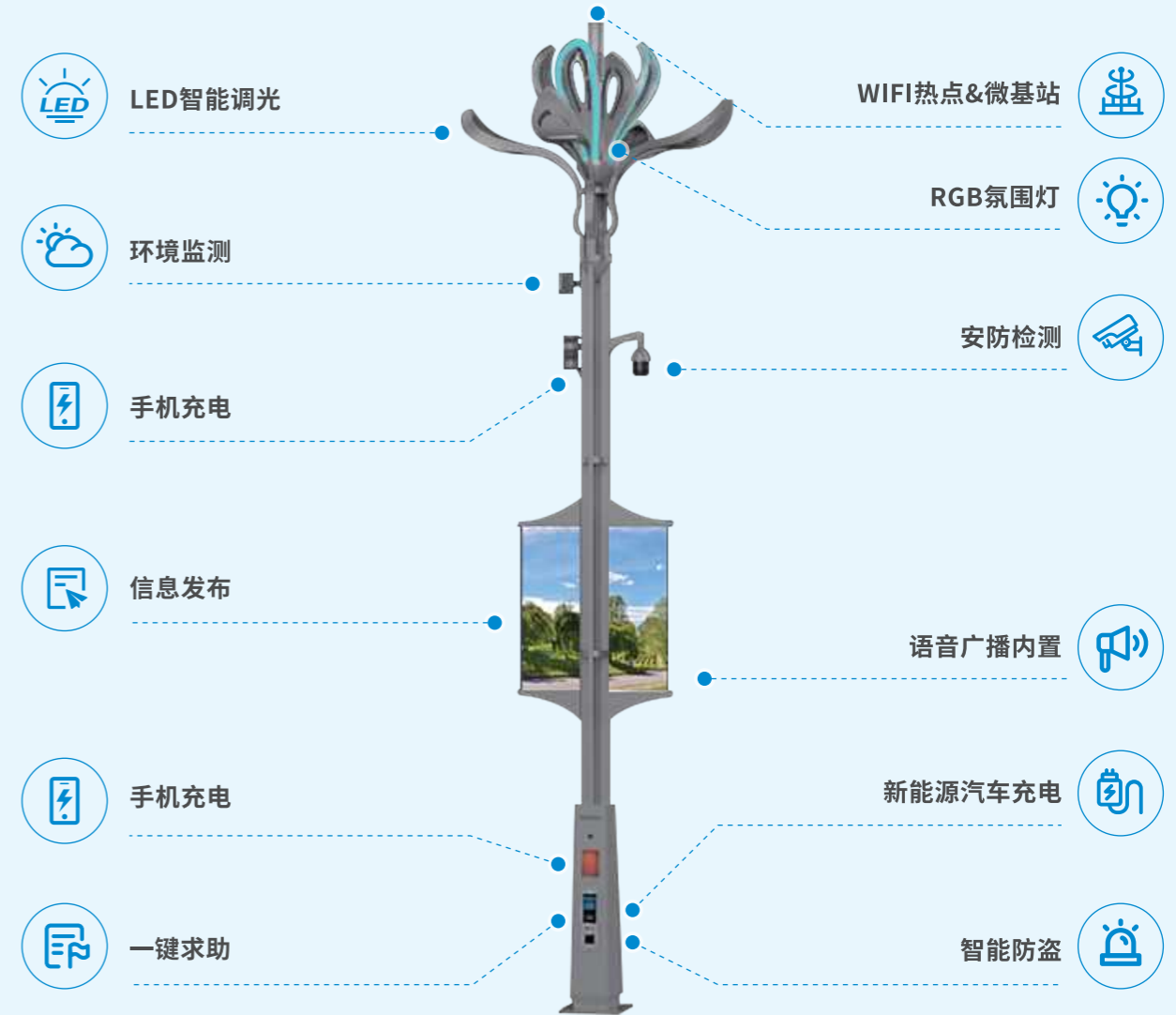
系统+智慧灯杆



系统+智慧照明



## 智能灯杆



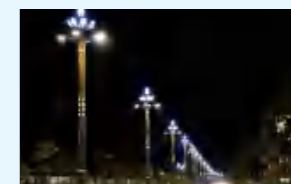
## 产品和典型案例



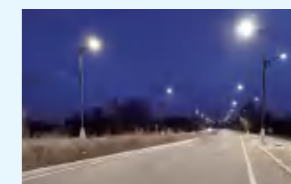
中联环-西藏浪漫城



深安黄河大桥节假日模式



黄平县景观路灯工程



阿荣旗工业园区路灯工程

# SERVICE NETWORK

## 服务网络



**30**分钟内

快速响应客户需求

**28**个客服中心,

全年365x24小时不间断维护服务

**24**小时热线:

**400-8810-888**

深圳总部客户呼叫中心



业务覆盖**5**大洲**160**多个国家和地区

(包括:北美、南美、中美、欧洲、南非、中东、澳洲、韩日、俄罗斯等)

正形成以中国(深圳)为中心的庞大的销售网络,构建销售业务单元,满足全球一体化时代背景下客户的需求



# FUTURE VISION 未来愿景

聚力·数字中国



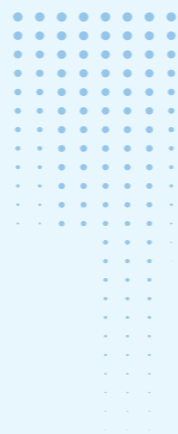


# SOCIAL RESPONSIBILITY

## 社会责任



公司一直以来非常重视社会责任,特别成立“证通爱心基金”,在助学、救灾、纾困、扶贫等方面积极向社会各界提供支援和帮助。



# STRATEGIC VISION

## 战略愿景



实施国家大数据战略,加快建设数字中国  
——习近平

# 成为最具影响力的 IDC云计算和金融科技服务商

品牌使命  
成就创新,智慧生活

品牌价值观  
诚信、敬业、高效、创新

品牌个性  
务实、专业

